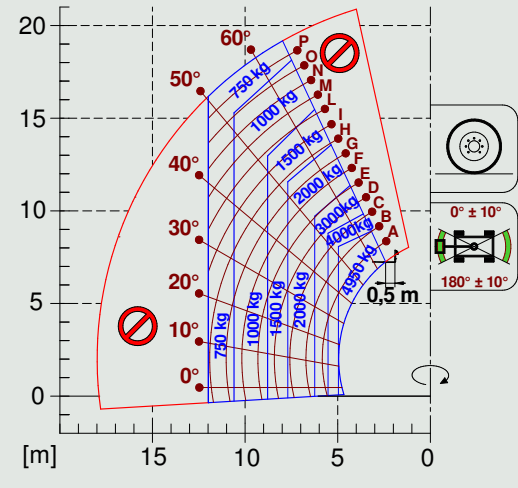
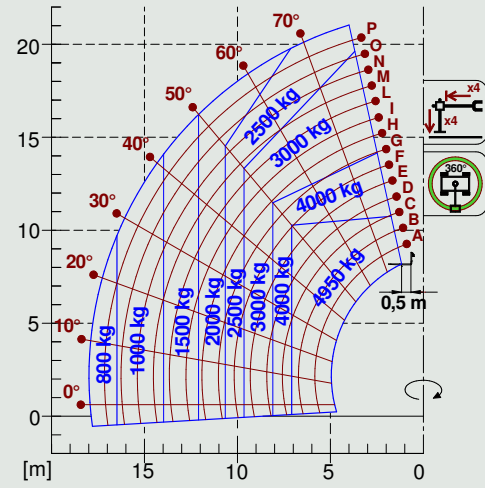
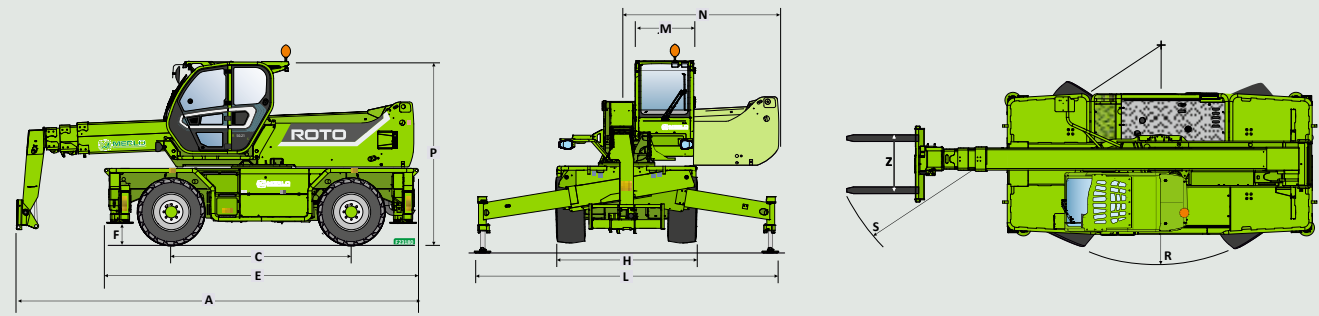
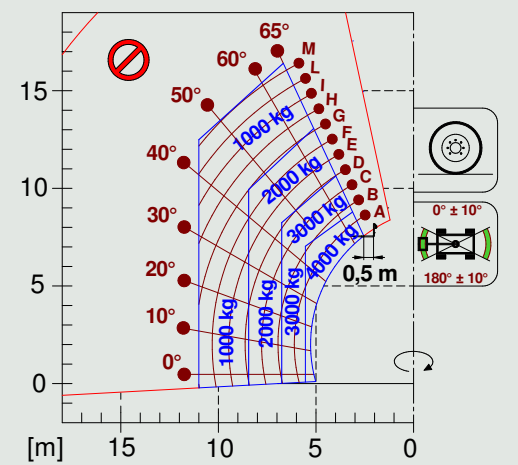
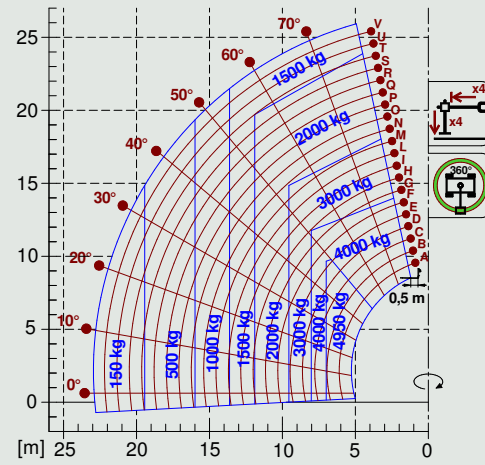


Lastdiagramm

ROTO 50.21 - 50.21S - 50.21 S-Plus



ROTO 50.26 - 50.26S - 50.26 S-Plus



Abmessungen

	A	C	E	F	H	L	M	N	P	R	S	Z
ROTO 50.21												
mm	6830	3070	5370	370	2430	5010	1010	2600	3120	3850	6100	850
ROTO 50.26												
mm	7150	3070	5370	370	2430	5010	1010	2600	3120	3850	6310	850

Modell	ROTO Entry		ROTO S-Class		ROTO S-Plus	
	50.21	50.26	50.21S	50.26S	50.21SPlus	50.26SPlus
Leistungen						
Oberwiegendrehung	600°	600°	endlos 360°	endlos 360°	endlos 360°	endlos 360°
Gesamtleergewicht (kg)	15800	16600	15800	16600	16500	17300
Maximale Tragkraft (kg)	4950	4950	4950	4950	4950	4950
Maximale Ausladung (m)	18	23	18	23	18	23
Tragkraft bei maximaler Hubhöhe (kg)	2500	1500	2500	1500	2500	1500
Tragkraft bei maximaler Ausladung (kg)	800	150	800	150	800	150
Niveaueausgleich (%)	-	-	+/-12, +/-4	+/-12, +/-4	+/-12, +/-4	+/-12, +/-4
Antrieb						
Motor	Deutz TCD3.6	Deutz TCD3.6	FPT NEF45	FPT NEF45	FPT NEF45	FPT NEF45
Hubraum / Zylinder	3600/4	3600/4	4500/4	4500/4	4500/4	4500/4
Motorleistung (kW/PS)	55/75	55/75	125/170	125/170	125/170	125/170
Höchstgeschwindigkeit (km/h)	20	20	20/40 opt.	20/40 opt.	20/40 opt.	20/40 opt.
Feststellbremse mit automatischer Einrastung	Ja	Ja	Ja	Ja	Ja	Ja
HYDRAULIK						
Hydraulikpumpe	LS + FS	LS + FS	LS + FS	LS + FS	2 - LS + FS	2 - LS + FS
Durchfluss / Druck (l / min-bar)	103 - 250	103 - 250	135 - 250	135 - 250	140+100 - 250	140+100 - 250
Hydraulikanschluss oben am Teleskoparm	Ja	Ja	Ja	Ja	Ja	Ja
Kabine						
Kabine	PREMIUM	PREMIUM	PREMIUM	PREMIUM	PREMIUM	PREMIUM
FOPS LIV II e ROPS	Ja	Ja	Ja	Ja	Ja	Ja
Joystick	Elektronischer Joystick	Elektronischer Joystick	Elektronischer Joystick	Elektronischer Joystick	Elektronischer Joystick	Elektronischer Joystick
Neigbare Kabine	Nein	Nein	Nein	Nein	Ja	Ja
Fahrtrichtungshalter	Dual reverse	Dual reverse	Dual reverse	Dual reverse	Dual reverse	Dual reverse
Konfiguration						
Schwingungsdämpfung	Nein	Nein	Ja	Ja	Ja	Ja
Tac-lock	Ja	Ja	Ja	Ja	Ja	Ja
Bühnenvorbereitung	Ja	Ja	Ja	Ja	Ja	Ja
Standardreifen	18-22.5	18-22.5	18-22.5	18-22.5	18-22.5	18-22.5
Abstützungen mit hydraulischer Kontrolle	Anheben/Ab-senken	Anheben/Ab-senken	Anheben/Ab-senken	Anheben/Ab-senken	Anheben/Ab-senken	Anheben/Ab-senken

MERLO MOBILITY

Immer verbunden

Der Kunde kann über das VERBINDUNGSSYSTEM MerloMobility 4.0 die von den Maschine erfassten Informationen, die in ein Portal übertragen werden, in integrierter Form nutzen. Merlo Mobility ist ein flexibles Instrument, das die Betriebsüberwachung der Maschinen innerhalb der verschiedenen Einsatzbereiche optimiert.



MERLO S.P.A.
Via Nazionale, 9 - 12010 S. Defendente di Cervasca - Cuneo - Italia
Tel. +39 0171 614111 - Fax +39 0171 684101
www.merlo.com - info@merlo.com

MERLO DEUTSCHLAND GMBH
Ahrensstr. 2, D-28197 Bremen
Tel. +49 421 3992 0 - Fax +49 421 3992 239
www.merlo.de - info@merlo.de

Die in dieser Unterlage behandelten Teleskop-Maschinen können mit optionalen oder speziellen Ausrüstungen ausgestattet sein, die nicht zum serienmäßigen Lieferumfang gehören und die auf Anfrage erhältlich sind. Wegen markttechnischer oder gesetzlicher Einschränkungen können einige Modelle oder Ausrüstungen nicht in allen Ländern verfügbar sein. Sämtliche technische Daten und Informationen wurden zum Zeitpunkt der Drucklegung aktualisiert. Wir behalten uns jedoch das Recht vor, aufgrund der natürlichen technologischen Entwicklung Änderungen ohne vorherige Ankündigung vorzunehmen. Der Merlo-Vertragshändler Ihres Vertrauens erteilt Ihnen gerne aktuelle Informationen über unsere Produkte und Dienstleistungen.



MADE IN MERLO

Roto 21-26M

